

Invest Living LVE serien

En miljövänlig och flexibel luft/vattenvärmepump för maximal komfort.



- Vatten ut, uppe och nere på värmeväxlaren
- El in, både upp och nere på värmeväxlaren.
- Ny uppdaterad värmeväxlare för ännu högre effektivitet.
- Enklare avluftning
- Ny effektiv fläktlösning på utedelen.
- Inbyggd 2 kW elpatron för back-up värme under köldknäppar med elektronisk styrning.
- Elektronisk Expansionsventil
- WILO cirkulationspump.
- 10 meter extern rumstempgivare ingår.



Invest Living LVE serien

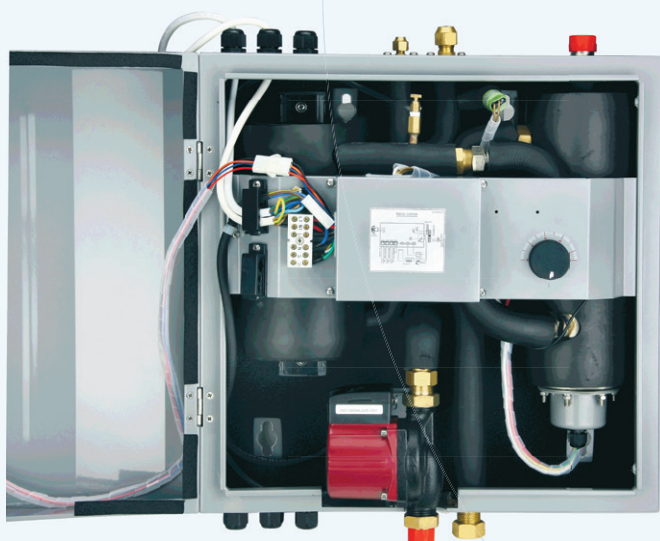
Modell	LVE-06	LVE-09
COP:	4,22	4,5
Värmeeffekt:	1400-5547W	3700-9000W
Kyleffekt:	1290-4400W	2150-8050W
Strömförbrukning Värme:	400-1800W	1050-2800W
Strömförbrukning Kyla:	410-1800W	1100-3500W
Spänning:	220-240V/50Hz	220-240V/50Hz
Kompressor:	Panasonic	Panasonic
Kompressortyp:	Inverter rotary	Twin Rotary
Kylmedel (gas):	R410A, 845g	R410A, 1,57 kg
WILO cirkulationspump:	90W	180W
Fläkt hastighet:	850 r/min	780r/min
LJUDNIVÅ		
Max ljudnivå inredel:	15 dB	15 dB
Max ljudnivå, utedel:	44 dB	60 dB
INNERDEL		
Mått mm:	500*500*200	545*500*200
Vikt:	18,5kg	26,5kg
Inbyggd elpatron:	Ja 2,0 kWh	Ja 2,0 kWh
Ställbar mellan:	30-50 °C	30-50 °C
UTOMHUSDEL		
Mått mm:	828*320*538	894*380*706
Vikt:	33kg	52kg
ÖVRIGT		
Utetemperatur min/max:	-25 °C /50 °C	-25 °C /50 °C
Rördimension gas:	1/4", 1/2"	3/8, 1/2"
Rördimension vatten in/ut:	3/4	3/4



Auto Restart
Funktion



Trågvärmare



Investera i ditt boende – lönsamt och klimatsmart

Finns i 2 storlekar, LVE-06 och LVE-09.
Uppdaterad version för enklare montering.

Nya generationens värmepump för vårt klimat till rätt pris som värmer husets vattensystem, element, varmvatten, golvvärme mm.

Denna pump är framtagen för att monteras in på det befintliga vattenburna systemet och styrs enkelt med en digital display som är monterad på värmeväxlaren, lätt tillgänglig. Den har autostart vid elavbrott.

Passar utmärkt med ackumulatortank Invest TKT-300L. Du kan även koppla den på din gamla värmepanna eller system. Du sparar upp till 75 % av den normala energikostnaden.

Pumpen är mycket tystgående och driftsäker till -25 grader med R410 gas. Säljes komplett med värmeväxlare med inbyggd cirkulationspump som är monterat i ett snyggt designat skåp. Inget vatten behövs dragas ut på utsidan av huset som då riskera att frysa.

Nordenanpassad med fabriksmonterad trågvärmare/värmeslinga samt kompressorvärmare och kraftig isolering för ett kallt klimat.

Garanti: 10 år på kompressor och 3 år på värmepumpsfunktion.



Återförsäljare.



Invest Living
Scandinavia